

mlte.

## 取扱説明書

# GARMENT STEAMER

MR-02IS-2GY / MR-02IS-2LGY

### この度はお買上げ頂き誠にありがとうございます

本製品は、厳密なる検査をしておりますので安心してご使用頂けます。ご利用の際は、破損などのないことを確認して、取扱い方法をよくお読みになってからご使用下さい。なお、本書はいつでもお読み頂けるように大切に保管して下さい。本製品は日本国内一般家庭専用です。海外では使用しないで下さい。



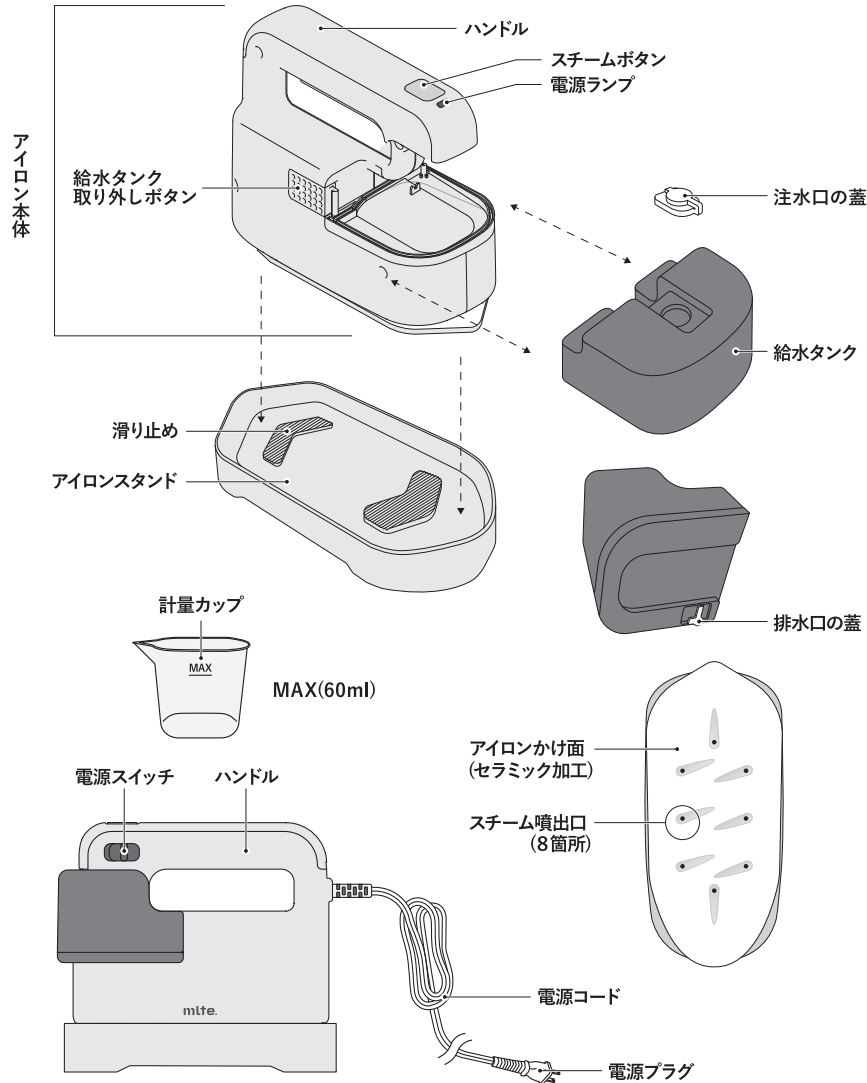
【発売元】株式会社シービージャパン  
【お客様サービス】0120-934-699  
音声ガイドに従い操作して下さい。  
(家電製品は①)  
【受付時間】平日10:00~12:00  
13:00~17:00  
【URL】<http://www.cb-j.com>

### 目次

02	各部の名称	17	故障かな?と思ったら
03~05	安全上のご注意	18	修理・部品の交換について
06	取扱い上のご注意	18	廃棄する場合
07	其他のご注意	18	ご紹介
08~15	ご使用方法	18	仕様
16	お手入れの仕方	19	保証について

## 各部の名称

※ご使用になる前に必ず各パーツが揃っていることを確認して下さい。



## 安全上のご注意

必ずお守り下さい

人への危害、財産の損害を防止するため、必ずお守り頂くことを説明しています。

●表示マークの意味について、誤った使い方をしたときに生じる危害や損害の程度を次の表示で説明しています。

<b>警告</b>	この表示の欄は「死亡または重傷などを負う可能性が想定される」内容です。
<b>注意</b>	この表示の欄は「傷害を負う可能性または物的損害のみが想定される」内容です。

●絵表示の意味について、お守り頂きたい内容の種類を次の絵表示で説明しています。

<b>禁止</b>	この表示の欄はしてはいけない「禁止」内容です。
<b>必ず守る</b>	この表示の欄は必ず実行して頂きたい「強制」内容です。

### 警告



必ず守る

異常・故障時には、ただちに使用を中止し、電源を切り、電源プラグをコンセントから抜く。

発煙・火災・感電・やけどの恐れがあります。

【異常・故障例】

- ・異常な音や匂いが出る。
- ・アイロン本体・電源プラグ・電源コードが異常に熱くなる。
- ・電源コードを動かすと、通電したりしなかったりする。
- ・使用中時々電源が切れる。
- ・触れると電気を感ずる。



禁止

アイロン本体の近くで可燃性ガス(ベンジンなど)が発生するモノを使用しない  
火災の原因になります。



禁止

アイロン本体は水につけたり水をかけない  
火災・感電の原因になります。



禁止

蛇口から直接給水しない  
感電・やけど・ショートによる火災などの原因になります。



禁止

ぬれた手で使用しない  
感電・ショートによる火災などの原因になります。



禁止

落下などにより、アイロン本体に損傷や水漏れがある場合は使用しない  
発火・感電の原因になります。



分解禁止

絶対に改造・分解・修理しない  
異常動作による発火・感電・けがの原因になります。  
※修理はお買い求め頂いた販売店または、(株)シーピージャパンお客様サービスへご相談下さい。  
(詳細はP18に記載)



禁止

子供だけの使用や、幼児の手の届くところでは使用しないで下さい  
感電・やけど・ケガの原因になります。



必ず守る

電源プラグのほごりは定期的に取り  
ほごりがたまると、湿気などで絶縁が低下し、火災・感電の原因になります。



必ず守る

電源プラグはコンセントの奥まで確実に差し込む  
ショートによる火災・感電の原因になります。  
差し込みが緩いときは絶対に使用しない。



電源プラグを持って抜く

使用時以外・お手入れ・点検・移動のときは必ず電源プラグをコンセントから引き抜く  
感電・ケガ・破損の原因になります。



禁止

電源コードを束ねたまま使用しない  
火災・感電の原因になります。



禁止

電源プラグをコンセントに差し込んでいる間は、アイロン本体を放置したままその場を離れない  
火災の原因になります。

## － 安全上のご注意

### 必ずお守り下さい



#### コンセントや配線器具の定格を超える使い方をしない

たとえ配線などで定格を超えると、発熱による火災・感電・故障の原因になります。



#### コンセントの差し込みが緩いときは使用しない

やけど・感電・ショートによる火災の原因になります。



#### 収納時に電源コードをアイロン本体に巻き付けない

電源コードに負担がかかり断線し、感電・ショートによる火災の原因になります。



#### 電源コードや電源プラグを傷めない

傷つける・加工する・無理に曲げる・引っ張る・ねじる・高温部に近づける・重いものを載せる・挟み込むなど。感電・ショートによる火災の原因になります。



#### ぬれた手で電源プラグをコンセントから抜き差ししない

感電・ケガの原因になります。



#### 必ず交流100Vで使用する <日本国内専用>

必ず守る

### ⚠ 注意



#### 業務用など家庭用以外の用途に使用しない

本製品は家庭用として設計されています。業務用など家庭用以外に使用すると火災や思わぬ事故の原因になります。



#### 取扱説明書に記載した以外の使い方をしてはいけない

火災・事故の原因になります。



#### アイロン本体は水平で安定した場所で使用する。また、アイロン本体を置くとともに水平で安定した場所に置いた付属のアイロンスタンドに置く。

必ず守る

不安定な場所で使用すると、転倒して周囲の物品の破損・火災の原因になります。



#### 使用後は給水タンク内の水を必ず排水する

必ず守る

使用後の水が給水タンク内に残っていると、水が腐敗したり故障の原因になります。また、水漏れによる家財を汚損する原因になります。



#### スチームを人やペット、家財に向けない

接触禁止

人やペットのやけどや家財を汚損する原因になります。



#### スチームを止めた後もしばらくの間はスチームが出るため、手や顔を近づけない

接触禁止



#### 熱に弱いものに使用しない

禁止

変形・変色・破損・故障の原因になります。



#### 衣類に縫い針などを差したままスチームをあてたりアイロンをかけたたりしない

禁止

やけど・故障の原因になります。



#### 給水タンクの取り付け・取り外しの際は、電源プラグを抜く

必ず守る

感電・やけど・故障の原因になります。



#### 着用している衣服に使用しない

接触禁止

やけどの原因になります。



#### 使用中や使用後はアイロン本体が冷めるまでは、高温部(アイロンかけ面・アイロンスタンド・アイロン本体側面)に触れたり、顔や身体を近づけたりしない

接触禁止

### ⚠ 注意



#### スチームが出ている間はアイロンスタンドに置かない

禁止

アイロン本体やハンドル側にスチームがはね返り、やけどやショートによる火災・感電の原因になります。



#### 使用のとき以外は、電源プラグをコンセントから抜く

必ず守る

絶縁低下による感電・漏電火災の原因になります。



#### アイロン本体内部にピンや針金などを入れない

禁止

故障の原因になります。



#### 熱に弱いものに使用しない

禁止

変形・変色・破損・故障の原因になります。



#### 電源コードがねじれたままで収納しない

禁止

電源コードに負担がかかると断線や感電・ショートによる火災の原因になります。



#### 常温の水道水以外の液体(蒸留水・井戸水・リネンウォーターのような香料を含んだ水など)を給水タンクに入れない

禁止

衣服の汚れ・変色・故障の原因になります。

### 衣類などを傷つけないために



#### 織物製品以外(皮革製品など)に使用しない

禁止

織物以外の製品を傷める原因になります。



#### アイロンスタンドは不安定な場所や熱に弱い敷物(絨毯・畳・ビニールクロス・樹脂製のものなど)の上には置かない

禁止

ケガ・やけど・敷物の損傷の原因になります。



#### 熱や湿気に弱い壁や家具などの近くでは使用しない

禁止

壁や家具を傷める原因になります。



#### スチームを通しにくいアイロンスタンドや机、床面などでスチームを出して使用しない

禁止

噴水口が塞がることでスチームが逆流し、故障の原因になります。



#### 下記の織物に使用する場合は、衣類を傷める原因になるので、目立たないところに試しがけを行う。また、あて布を使い、布地の「てかり」を防止する

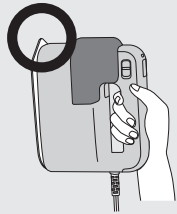
必ず守る

・高級品や特殊加工品(ベルベット/アクリル/ナイロン/カシミアなど)  
・低温、中温表示などの熱に弱い布地や色の濃い布地

## － 取扱い上のご注意

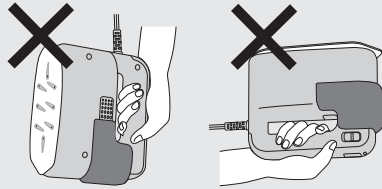
アイロン本体の向きによっては、給水タンクから水が供給されず、スチームが出ない場合があります。下図を確認し、使用して下さい。

### 正しい向きの使用例



給水タンクが上になるよう  
にお持ち下さい。

### 誤った向きの使用例



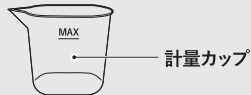
スチームが出なくなります

アイロン本体に水がかかる  
原因になります。

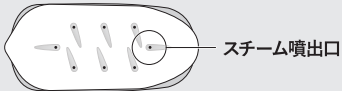


ボタン、ファスナーなどの固い  
ものにはかけないで下さい。

アイロンかけ面を傷付ける原因になります。



給水タンクに注水するときは、必  
ず常温の水道水を付属の計量カ  
ップの[MAX(60ml)]のラインま  
で入れ、注水して下さい。約3杯  
で満水になります。



スチーム噴出口に金属などの異物  
を入れないで下さい。

故障の原因になります。

### 室温が低い環境でお使いの場合

●電源ランプが点灯に変わる(スチームが出  
せる状態になる)までに時間がかかる場合  
があります。

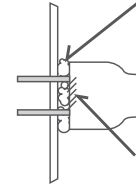
●使い始めにスチーム噴出口からお湯が漏  
れることがあります。電源ランプが点灯に  
変わったあと、数十秒待ってからお使い頂  
くと、お湯の漏れを軽減出来ます。

## － 其他のご注意

### トラッキング現象を防ぐために

#### トラッキング現象とは

電気製品の電源プラグを長期間コンセントに差しっぱなしにしていると、湿気やほこりのためにプラグ先端の2本の刃の間に微弱な電流が流れる場合があります。そのとき発生する微小火花により、プラグの絶縁素材が炭化して絶縁能力が低くなり、徐々に多くの電流が流れるようになる現象です。トラッキング現象の起きた電源プラグをそのまま使用していると、最後にはショートし、発火する恐れがあります。



#### トラッキング現象を防ぐには

- 定期的な電源プラグをコンセントから抜いて点検して下さい。変色や変形があったら直ちに使用を中止し、「販売店」もしくは、「(株)シービージャパンお客様サービス(P18)」までご連絡下さい。
- コンセント付近を清潔にし、ほこりなどがたまりないようにして下さい。
- こまめに部屋の換気をして下さい。特に冬場は暖房のため、窓に結露がたまりやすく窓際のコンセント近くは湿気が高くなりがちです。
- 使用しない場合は電源プラグをコンセントから抜いて通電しないようにして下さい。

### ペットのいるご家庭では

- できるだけペットのいる部屋では使用しないで下さい。ペットが電源コードをかじったり、尿をかけたりすると事故や火災の原因になります。ペットと一緒に部屋で使用する場合は、よく監視しながらお使い下さい。
- 家畜を飼育する施設では使用しないで下さい。
- 外出するときは、必ずコンセントから電源プラグを抜いて下さい。

### 保管場所について

- 保管後再び使用するとき、異常が発生しないように保管場所に注意して下さい。
- 高温多湿な場所、火気付近、直射日光にあたる場所、つり戸棚などの高い所に保管しないで下さい。
- 必ずお手入れをし、よく乾燥させてから保管して下さい。
- 保管場所に移動する際は、両手でしっかり持ち保管場所へ移動して下さい。
- コンセントにほこりを付けないようにして下さい。
- ネズミなどが発生する場所には保管しないで下さい。コードをかじられたり、尿をかけられる恐れがあり、故障や火災の原因になります。また、ゴキブリや害虫が発生する場所にも保管しないで下さい。

### 使用しないとき・外出するときは

使用しないとき・外出するときは、必ずコンセントから電源プラグを抜いて下さい。

## ご使用方法

### 衣類の洗濯表示を確認する

衣類に付いているラベルなどに表示されている、洗濯表示の指示に従って使用して下さい。洗濯表示に表示されている方法で使用する場合でも、衣類の目立たない部分で試しがけをすることをおすすめします。

#### 繊維製品の素材と衣類用スチーマーの使い方

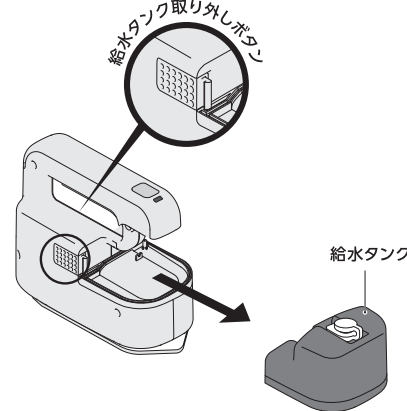
素材	洗濯表示(旧)	洗濯表示(新)	アイロン かけ面を 衣類に あてる	アイロン かけ面を 衣類から はなす	ポイント
ベルベット カシミア ウール アクリル シルク(絹)	低	低	×	○	●衣類からアイロンかけ面を1cm程はなしスチームをあて、形を整えて下さい。 ●毛足の長いコートは、風合いを維持する為、裏側からスチームをあてて下さい。
レーヨン ポリエステル	中	中	○ (ドライのみ)	○	●アイロンかけ面を衣類に当てるときは、ドライでさっと滑らすように使用して下さい。 ●レーヨンは、長時間スチームをあてると縮むことがあります。
麻(混紡) 綿(厚手)	高	高	○	○	●アイロンかけ面をゆっくり動かして下さい。動かすスピードが速いとシワが取れにくいことがあります。

- ※その他「スチーム禁止」などの付記用語が併記されている場合はその指示に従って下さい。
- ・「あて布」の表示がある場合は、アイロンかけ面を衣類から離して使用して下さい。
  - ・「スチーム禁止」の表示がある場合はスチームは使用しないで下さい。
  - アイロンとして使用中に動きを止めたり、極端にゆっくり動かしたりすると、布地を傷めることがありますので注意して下さい。
  - 革・合成皮革製品には使用出来ません。
  - 混紡素材の場合は、指定された温度が低い方の繊維に合わせて下さい。

### 水を入れる

#### 1 アイロン本体から 給水タンクを取り外す。

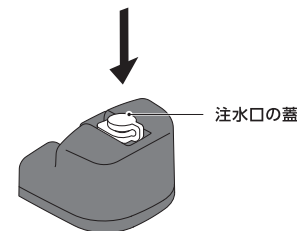
給水タンク取り外しボタンを押しながら、給水タンクを矢印方向に引き抜いて下さい。



#### 3 注水口の蓋を閉める。

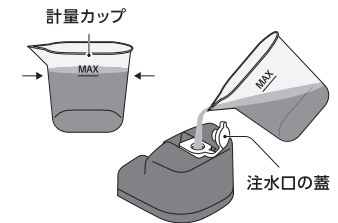
注水口の蓋は確実に閉めて下さい。

※給水タンクの外側に水が付着したときは拭き取って下さい。



#### 2 計量カップで 給水タンクに注水する。

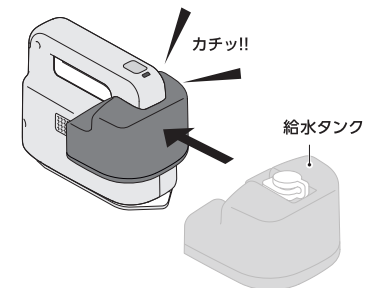
水道水を計量カップの「MAX」のラインまで入れて下さい。注水口の蓋を開け、溢れないように注水して下さい。約3杯で満水になります。



●常温の水道水以外は使用しないで下さい。  
禁止

#### 4 アイロン本体に 給水タンクを取り付ける。

給水タンクを「カチッ」と音がするまで押し込み、確実に取り付けて下さい。



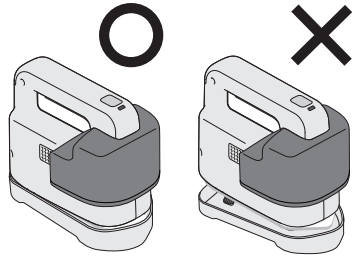
## ご使用方法

### スチーマーとして使う

#### 1 アイロン本体をアイロンスタンドに置く。

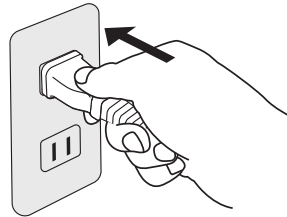
使用しないときやアイロン本体を保管するときは、アイロン本体をアイロンスタンドに置いて下さい。

アイロンスタンドは不安定な場所や熱に弱い敷物(絨毯・畳・ビニールクロス・樹脂製のものなど)の上に置かないで下さい。



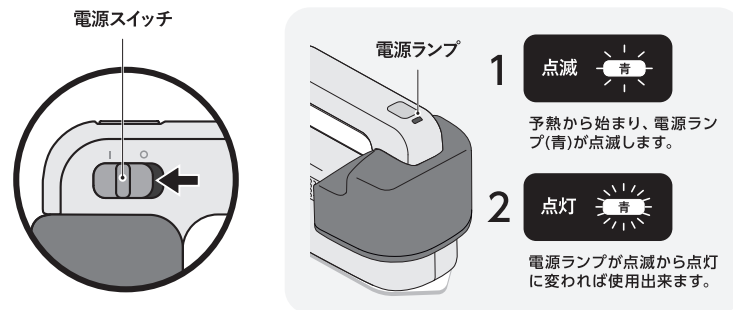
#### 2 電源プラグをコンセントにさしこむ。

電源プラグがしっかりとコンセントに差さっていることをご確認ください。



#### 3 電源スイッチを[入]にする。

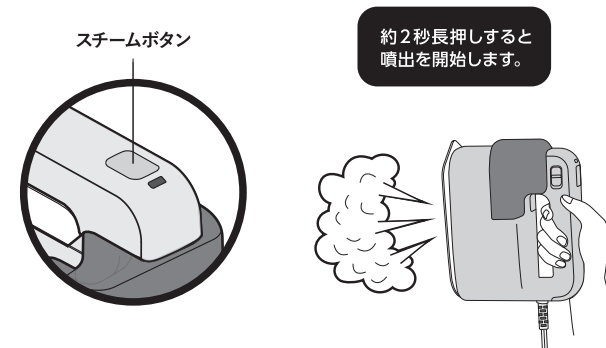
電源スイッチを矢印の方向へ動かすと電源が入ります。



ドライアイロンとして使用する場合は、電源ランプが点灯に変わったあと、約20秒お待ち頂くことでシワが伸びやすくなります。

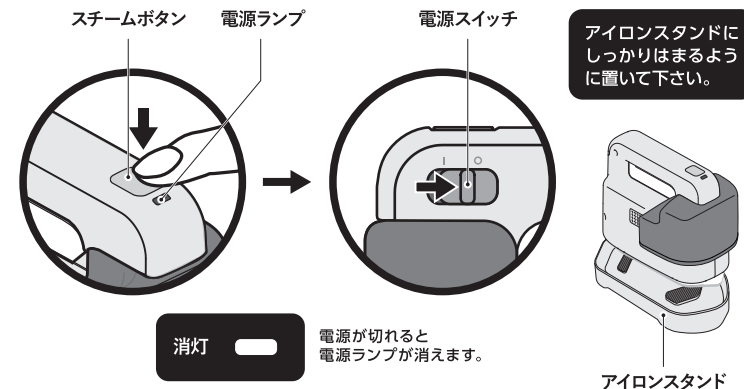
#### 4 スチームボタンを押してスチームを噴出する。

- スチームは、スチームボタンを約2秒長押しすると噴出を開始します。
- スチームが噴出されたら、スチームボタンから指を離してもスチームは出続けます。
- 衣類の素材に応じてスチームをあてます。(P8参照)
- スチームを使用せずに、ドライアイロンとしても使用出来ます。



#### 5 使用後は、スチーム(噴出)を止め、アイロン本体の電源を切る。

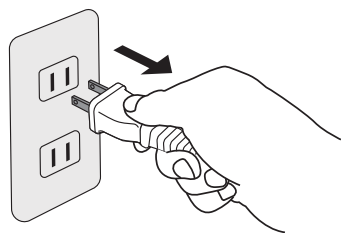
スチームボタンを一回押し、スチームの噴出が止まってからアイロン本体をアイロンスタンドに置き、電源スイッチを矢印の方向にスライドし電源を切ります。



## － ご使用方法

### 6 電源プラグを抜き、アイロン本体が十分に冷めるのを待つ。

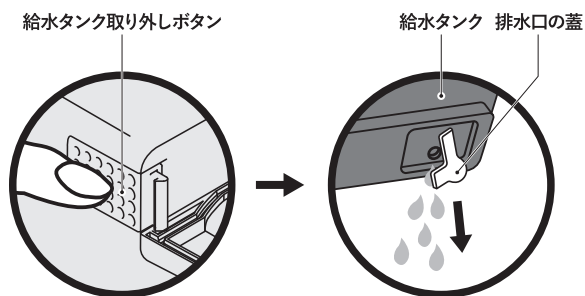
しっかりと電源プラグを持って引き抜いて下さい。



### 7 給水タンクを外して排水口の蓋を開け、残った水を捨てる。

給水タンク取り外しボタンを押し、給水タンクを取り外します。  
給水タンク裏の排水口の蓋を開け、中の水を捨てます。

- 給水タンクに水を入れた状態で、電源を入れたまま長時間放置しないで下さい。水漏れの原因になります。
- 給水タンク内に水滴が残ることがありますが、問題はありません。



12

### 8 注水口の蓋を閉じ、給水タンクを取り付け アイロン本体を収納する。

#### お願い

保管をするときは、アイロン本体が十分に冷めていることを確認してから安定した場所に保管して下さい。

#### おしらせ

室温や部屋の明るさにより、スチームが見えないことがあります。ご注意ください。

- スチーム噴出中に音や振動がしますが、異常ではありません。(給水タンク内の水をポンプが引き込んでいるためです。)
- アイロン本体をアイロンスタンドに置いたとき、少量のスチームがでる場合がありますが、異常ではありません。(アイロン本体内部の水路にたまっている水が少しずつ蒸発するためです。)

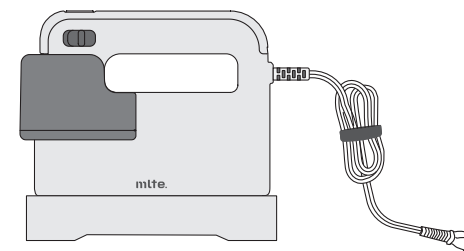
#### 給水タンクの水が少なくなりスチームが出にくいときは

電源スイッチを[切]にし、コンセントから電源プラグを抜き、高温部に触れないように注意しながら給水タンクを外し、注水をして下さい。



#### 収納時に電源コードをアイロン本体に巻き付けない

電源コードに負担がかかり断線し、感電・ショートによる火災の原因になります。



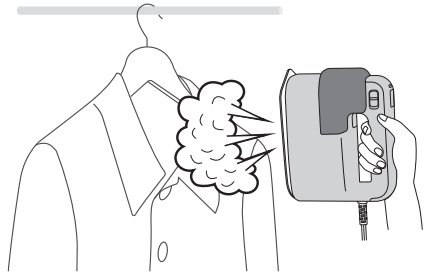
13

## － ご使用方法

### 上手なスチーマーのかけかた

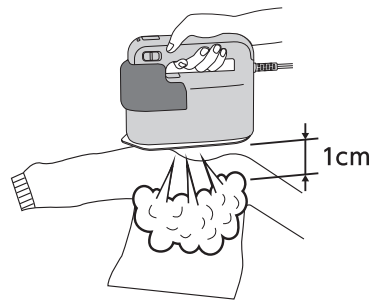
#### ハンガーにかけたまま使用するには

電源ランプが上になるように持ち、ハンガーにかけた衣類にアイロンかけ面を平行にして下さい。



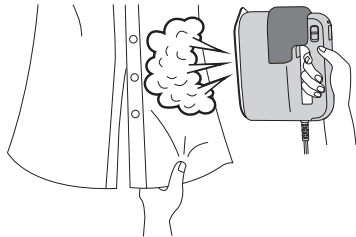
#### セーターをふっくらしあげるには

アイロンかけ面を1cmほど離して、全体にスチームをあてます。



#### シワを上手に伸ばすには

衣類の端を軽く引っ張りながら、アイロンかけ面を衣類にあてて下さい。アイロン本体はゆっくり滑らせるように繰り返し動かし、スチームをたっぷりあてて下さい。



- 綿100%や麻などのシワが取れにくい生地は、霧吹きしてからドライアイロンで仕上げることをおすすめします。
- ズボンのたるんだ部分や伸びた部分などには、らせん状にスチームをあてます。

※速く動かした場合や、衣類の種類によってはシワが取れにくいことがあります。

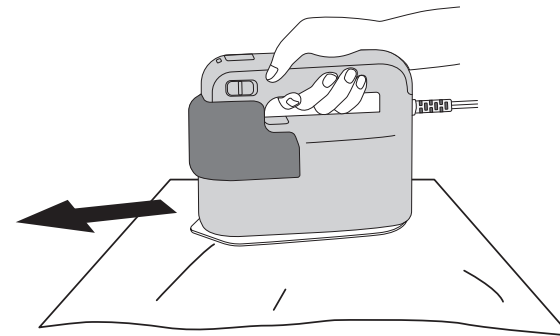
#### おしらせ

ハンガーを使用する場合は、ハンガーが動かない安定した場所でご使用下さい。

### アイロンのかけかた

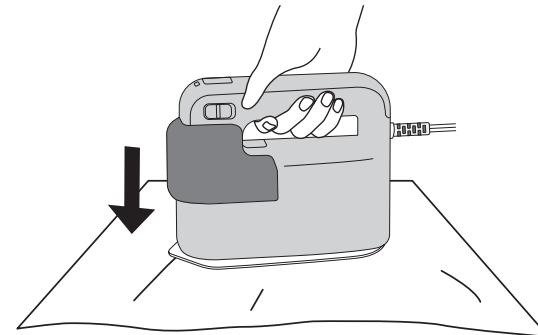
#### すべらせる

戻りジワをふせぐため、一方向にかけます。



#### 押さえる

がんこなシワ、厚手の布地の折り目などは、しっかりと押さえます。



※アイロンかけをするときは、片方の手で縫い目を引っ張ったり、布を押さえたりしながら、両手を上手に使って下さい。



## － お手入れの仕方

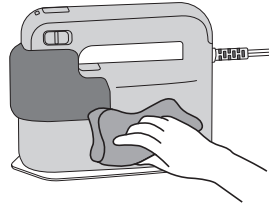


注意

- 使用直後はアイロン本体が熱くなっています。アイロン本体が冷えたことを確認してからお手入れして下さい。
- お手入れをするときは、必ず電源プラグをコンセントから抜いて下さい。
- 水につけたり、水をかけたりしないで下さい。
- シンナー・アルコール・ベンジン・アルカリ性洗剤・漂白剤などを使用しないで下さい。変色・変形・変質・破損・故障の原因になります。

### ●アイロン本体の汚れ

- ・水またはぬるま湯(40℃以下)を含ませた柔らかい布をよく絞って、汚れを拭き取って下さい。
- ※汚れが落ちにくいときは、薄めた中性洗剤を含ませた布で拭いた後、固く絞った布などで洗剤を拭き取って下さい。

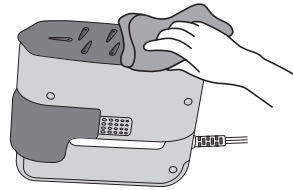


### ●スチーム噴出口の詰まり

スチーム噴出口が詰まったときは、ぬれた布で拭き取って下さい。その後、不要な布などに向けてしばらくスチームを噴出して下さい。

### ●アイロンかけ面の汚れ

- ・水またはぬるま湯(40℃以下)を含ませた柔らかい布をよくしぼって、汚れを拭き取って下さい。
- ・洗濯のりなどがアイロンかけ面に付着した場合は、薄めた中性洗剤を含ませた布で拭いた後、固くしぼった布などで洗剤を拭き取って下さい。



## － 故障かな?と思ったら

使用中に異常が生じた場合は、修理を依頼される前に本書をよくお読みの上、以下の点を確認して下さい。

状態	原因	処置
電源が入らない 電源ランプが点灯しない アイロンかけ面があたたまらない	<ul style="list-style-type: none"> <li>●電源プラグがコンセントから抜けている。</li> <li>●電源スイッチが「切」になっている(電源ランプが消灯している)。</li> </ul>	<ul style="list-style-type: none"> <li>●電源プラグをコンセントの根元まで確実に差し込んで下さい。</li> <li>●電源スイッチを「入」にします。</li> </ul>
スチームを使用しているときに、白い粉が出る	<ul style="list-style-type: none"> <li>●水に含まれるカルキやミネラル成分が結晶になって出てくる場合があります。</li> </ul>	<ul style="list-style-type: none"> <li>●不要な布などに向けてスチームを噴出してから使用して下さい。</li> <li>●白い粉が衣類についた場合は、衣類をはらって取り除いて下さい。</li> </ul>
	<ul style="list-style-type: none"> <li>●ミネラル成分などが多い水を使用している。</li> <li>●地下水や井戸水を使用している。</li> </ul>	<ul style="list-style-type: none"> <li>●必ず常温の水道水をご使用下さい。</li> </ul>
衣類のシワが伸びにくい	<ul style="list-style-type: none"> <li>●衣類の端を軽く引っ張りながら、アイロンかけ面を衣類にあてて下さい。詳しくはP14～15をご参照下さい。</li> </ul>	
使用中に「ブブブ」 という音や振動を感じる	<ul style="list-style-type: none"> <li>●給水タンクの水をポンプが引き込んでいるためです。異常ではありません。</li> </ul>	
スチームが出ない	<ul style="list-style-type: none"> <li>●スチームボタンを押していない。</li> </ul>	<ul style="list-style-type: none"> <li>●スチームボタンを長押しすると、ボタンから指を離しても、スチームは出続けます。</li> </ul>
	<ul style="list-style-type: none"> <li>●給水タンクに水が入っていない。</li> </ul>	<ul style="list-style-type: none"> <li>●付属の計量カップで給水タンクに水を入れて下さい。</li> </ul>
スチームが少ない	<ul style="list-style-type: none"> <li>●水道水以外の液体を給水タンクに入れた。</li> </ul>	<ul style="list-style-type: none"> <li>●給水タンク内の液体を排水し、きれいな水道水を計量カップの「MAX」のラインまで入れて給水タンクに注水して下さい。</li> </ul>
	<ul style="list-style-type: none"> <li>●アイロンかけ面の温度が低くなると、一時的にスチームの量が少なくなりますが、温度が安定すると元に戻ります。</li> <li>●室温や部屋の明るさによりスチームが見えないことがあります。</li> </ul>	
	<ul style="list-style-type: none"> <li>●スチーム噴出口が詰まっている。</li> </ul>	<ul style="list-style-type: none"> <li>●P16の「スチームの噴出口の詰まり」に従ってお手入れして下さい。</li> </ul>
スチームが止まらない	<ul style="list-style-type: none"> <li>●スチームボタンを押していない。</li> </ul>	<ul style="list-style-type: none"> <li>●スチームボタンを一度押し、ボタンから指を離しても、スチームは出続けます。止めるには、もう一度スチームボタンを押して下さい。</li> </ul>

それでも解決出来ないときは、電源プラグをコンセントから抜き、お買い上げの販売店または、(株)シーピージャパンお客様サービス(P18)へお問い合わせ下さい。

## － 修理・部品の交換について

- お買い上げの販売店から、保証書（取扱説明書）を必ず受け取り、よく読みの上保管して下さい。お受け取りの際、お買い上げ日、店名などの記載を確認して下さい。記載がない場合、保証期間内であっても修理・交換などをお受け出来かねることがあります。
- 修理の必要が生じた場合や、紛失などによる部品交換の必要が生じた場合は、右記連絡先にご相談下さい。
- 保証期間の過ぎている製品の修理は、お客様のご要望により有料にて承ります。右記連絡先にご相談下さい。

### 株式会社シービージャパン

お客様サービス

☎0120-934-699

音声ガイダンスに従い操作して下さい。  
(家電製品は①)

受付時間 平日10:00～12:00 13:00～17:00

## － 廃棄する場合

- 製品又は梱包材を廃棄する際は、お住まいの自治体の廃棄処分方法に従って下さい。

## － ご紹介

「暮らしを楽しく」をテーマに生活雑貨を創造する。  
株式会社シービージャパンの商品は、下記弊社オンラインショップにて、ご購入頂けます。

※商品の仕様及び価格は、予告無く変更する可能性があります。予めご了承下さい。

ON LINE  
SHOP  
livingearth



商品はこちらからご購入いただけます。  
<https://www.rakuten.co.jp/livingearth/>



シービージャパン 検索 弊社サイトはこちら  
<http://www.cb-j.com>



## － 仕様

型番	MR-02IS-2GY / MR-02IS-2LGY	主 材 質	[アイロン本体]難燃剤ポリカーボネイト
サイズ	(約) W182×D93×H154mm (アイロンスタンド含む)		[給水タンク]ABS樹脂
本体重量	(約) 940g (アイロンスタンド含む)		[注水口の蓋]シリコーンゴム
アイロンスタンド重量	(約) 100g		[排水口の蓋]シリコーンゴム
コードの長さ	(約) 2.2m		[アイロンスタンド]PBT樹脂
定格電圧	100V		[アイロンスタンド滑り止め部分]シリコーンゴム
定格周波数	50/60Hz		[アイロンかけ面]アルミニウム鍍物(セラミック加工)
定格消費電力	950W		[電源スイッチ]ABS樹脂
給水タンク容量	200ml		[スチームボタン]シリコーンゴム
スチーム噴霧量	(約) 11~19g/分		[計量カップ]ポリプロピレン
立ち上がり時間	(約) 40秒	機 能	安全機能(温度ヒューズ、サーモスタット)
連続使用時間	(約) 14分	セ ッ ト 内 容	アイロン本体、アイロンスタンド、計量カップ(容量60ml) 取扱説明書(保証書付き)
アイロンかけ面の温度	(約) 140~160℃	生 産 国	中国

## － 保証について

持込修理

### 保証書

この保証書は 説明書の注意書きに従った正常な使用状態で故障した場合に無料修理・交換などを  
行なうことをお約束するものです。お買い上げ日から保証期間中に故障が生じた場合、本製品と保証書をご提示の上、  
お買い上げの販売店、又は弊社までご依頼下さい。

1. 保証期間内でも次のような場合には有償修理・有償交換となります。

- (1) 取扱説明書通りの使用方法をしなかった場合の不具合
- (2) 消耗品または付属品の交換
- (3) 火災、地震、水害などの天災ならびに公害などの外部要因における事故や故障
- (4) 保証書にお買い上げ日、お客様名、販売店名及び捺印がない場合、あるいは字句を書き換えられた場合

2. この保証書は日本国内においてのみ有効です。

3. この保証書は再発行できませんので大切に保管して下さい。

※この保証書は本書に明示した期間と条件の下において無償修理・交換をお約束するものであり、  
お客様の法律上の権利を制限するものではありません。

保証期間はお買い上げ日より1年間です。

お買上日 年 月 日

製品名 mlte 衣類スチーマー プラス MR-02IS-2GY / MR-02IS-2LG

お名前

ご住所

電話番号

販売店名

電話番号

株式会社シービージャパン 〒121-0816 東京都足立区梅島1-36-9